



OBSERVATOIRE LATIN
DE L'ENFANCE
ET DE LA JEUNESSE

Présentation de l'Observatoire latin de l'enfance et de la jeunesse

Qui sommes-nous?



2,6 EPT



0,5 mio



Lausanne



Liliane Galley

Directrice
80%
depuis avril 22



Lorraine Odier

Responsable de
recherche
80%
depuis octobre 22



Cindy Gerber

Assistante de
recherche
50%
depuis novembre 22



Marina Galati

Assistante
administrative
50%
depuis août 23



Rodolphe Balmer

Stagiaire
50%
dès septembre 23



Conseil scientifique

Gaëlle Aeby	Haute école et école supérieure de travail social, HES-SO VS
Roberta Ruggiero	Centre interfacultaire en droits de l'enfant, UNIGE
Anne-Francoise Pont Chamot	Haute école de travail social et de la santé de Lausanne (HETSL)
Annamaria Colombo	Haute école de travail social de Fribourg (HETS FR)
Eric D. Widmer	Observatoire des familles, UNIGE et centre LIVES
Marieke Voorpostel	Fondation suisse pour la recherche en sciences sociales (FORS)
Gaëlle Droz	Institut de recherche et de conseil dans le domaine de la famille, UNIFR
Laure Kloetzer	Institut de psychologie et éducation, UNINE



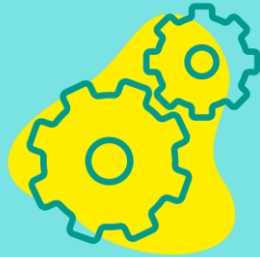
Quelle est notre finalité?



Contribuer à **faire évoluer** les politiques publiques de l'enfance et de la jeunesse en Suisse latine dans le **respect des Droits de l'enfant.**



Mission 1: Développer les savoirs



Nous collectons des données et produisons des analyses sur :

- ✓ Les conditions ainsi que les modes de vie et de participation des enfants et des jeunes
- ✓ Le point de vue des enfants et des jeunes sur les questions qui les concernent
- ✓ Les politiques publiques de l'enfance et de la jeunesse



Mission 2: Partager les savoirs



Nous diffusons et échangeons les savoirs par :

- ✓ La mise en dialogue des expertises de vie, professionnelles et académiques
- ✓ La valorisation des résultats des travaux de recherche
- ✓ Une communication accessible au grand public



Mission 3: Favoriser la coordination



Nous renforçons la coordination intercantonale par :

- ✓ Le développement de référentiels communs à la Suisse latine
- ✓ La formulation de recommandations aux responsables concernés
- ✓ La mise à disposition d'espaces de réflexion, de coordination et de formation



Comment travaille-t-on?

Valeurs



Ouverture et respect

Considération
Ecoute des besoins
Créativité et innovation



Professionalisme et engagement

Priorité au savoir
Qualité et normes scientifiques
Transparence et indépendance



Collaboration et participation

Horizontalité
Interdisciplinarité
Co-construction des savoirs



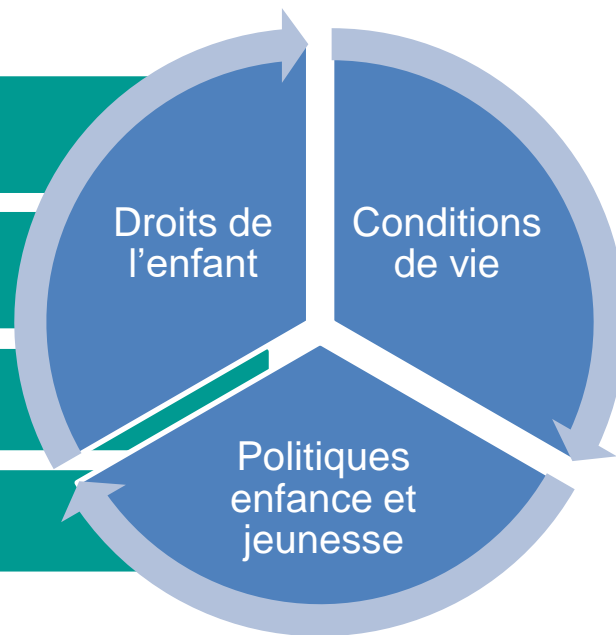
Quels sont nos thèmes?

Innovation(s) en protection

Transitions et ruptures

Participation

Encouragement précoce



Prestations de base

- ✓ Glossaire
- ✓ Veille scientifique
- ✓ Etat des lieux des statistiques cantonales



Première publication

Définition

- ✓ Promotion
- ✓ Participation
- ✓ Protection

Constats

- ✓ Diversité
- ✓ Elargissement historique
- ✓ Porosité des domaines



AOÛT 2023

Cartographie des politiques
de l'enfance et de la jeunesse
des cantons romands

Liliane Galley, Lorraine Odier et Cindy Gerber

Prochains pas

- ❑ Visualisation graphique des politiques cantonales
- ❑ Travaux de recherche sur la base des besoins du terrain
- ❑ Communication: www.olej.ch / LinkedIn / Newsletter



**Merci de votre
attention!**



OBSERVATOIRE LATIN
DE L'ENFANCE
ET DE LA JEUNESSE

olej.ch